


Business casen for PPM-applikationer

A silhouette of a golfer in mid-swing on a golf course at sunset. The golfer is on the right side of the frame, with a golf bag on the left. The sky is filled with dramatic, dark clouds, and the sun is low on the horizon, creating a bright orange and yellow glow. A large, solid orange rectangle is positioned on the left side of the image, partially overlapping the text.

1stroke
- altid en god business case

Foredrag hos Computerworld Event
Martin J. Ernst - 10. april. 2014

Vi vil gerne have det nyeste ...

... men der er typisk en person i vores organisation, vi lige skal forbi først: CFO'en

Og han spørger hele tiden:

WHAT'S THE ROI?

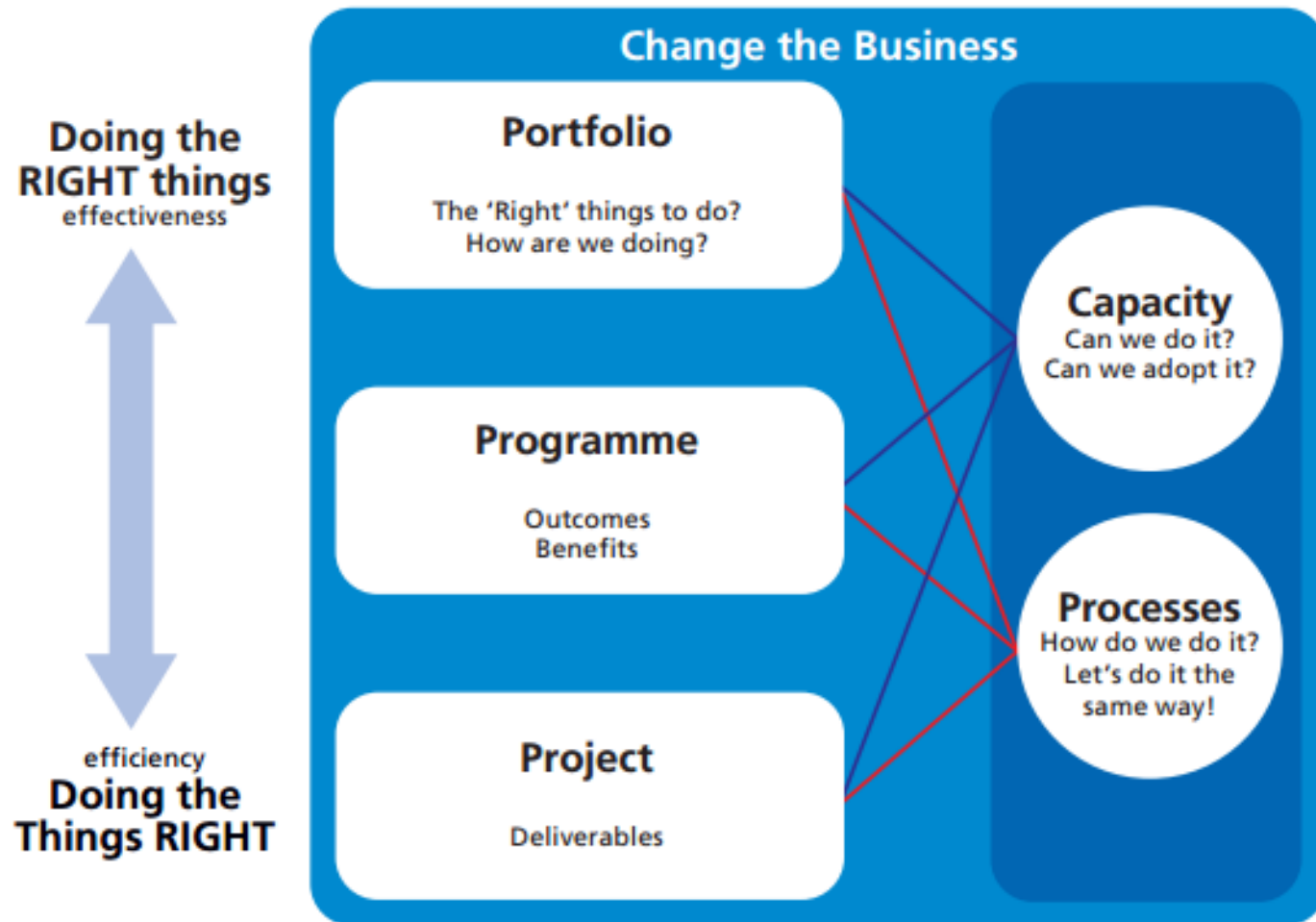


Hvad er en solid business case?

Business casen er solid, hvis forudsætningerne for både de gevinster, som man gerne vil have ud af projektet, og den indsats, som er nødvendigt for at kunne realisere gevinsterne, er kendte, forudsigelige og accepteret af alle interessenterne.

- Martin J. Ernst

Hvorfor er det svært at generalisere en PPM-business case?

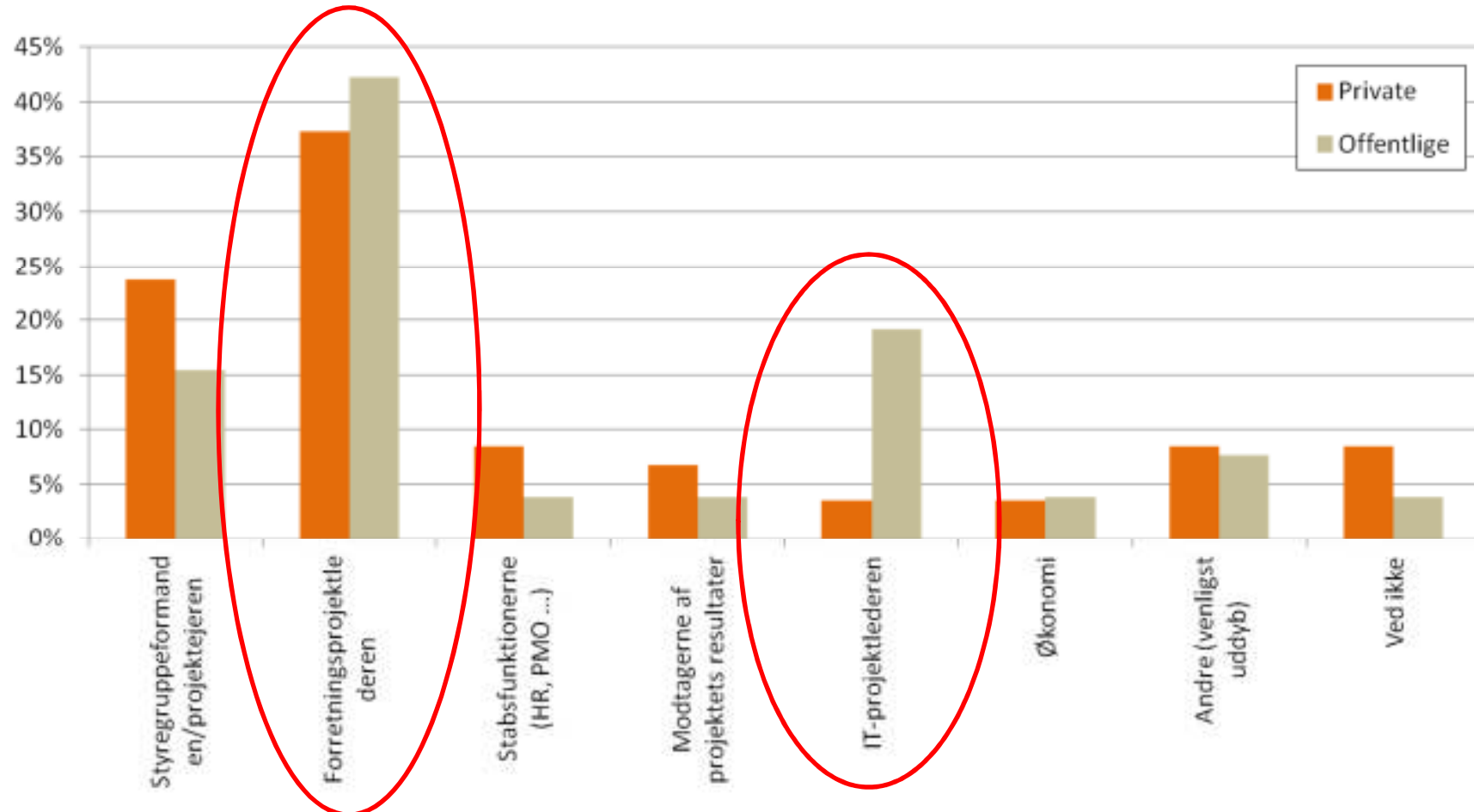


PPM Overview. Source: The Cabinet Office.

Potentialet bliver ikke identificeret: Kun ca. hver fjerde business case bliver skrevet af styregruppeformanden

Hvem skriver typisk business casen i jeres organisation?

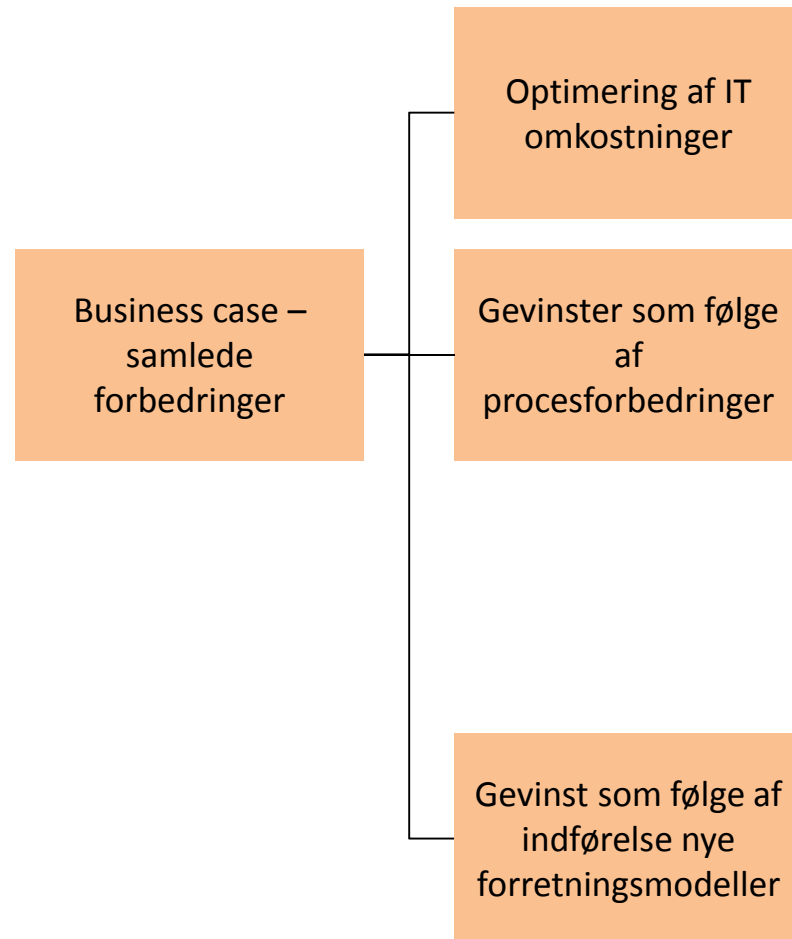
n=31



Potentialet bliver ikke identificeret: Der er normalt tre typer af bundlinje bidrag til typiske it-business cases ...

	Toplinje	Bundlinje	Balance
Business case – samlede forbedringer		✓	✓
		✓	
	✓	✓	✓

PPM-business casen kunne typisk være følgende ... - og lede til noget mere ...



... Det afhænger ???

Værdien ved automatisk integration med samarbejdspartnerne

Værdien ved samlet information

Værdien ved effektiv brug af ressourcer

Værdien ved effektiv tidsregistrering

Værdien ved et klart revisionsspor

Værdien ved hurtigere og mere præcis fakturering

Værdien ved sager/varer ikke bliver glemt

Værdien ved at levere til tiden og til budget

-> hurtigere og normalt bedre gevinstrealisering

Værdien ved porteføljestyring (arbejd med de projekter, som giver mest værdi)

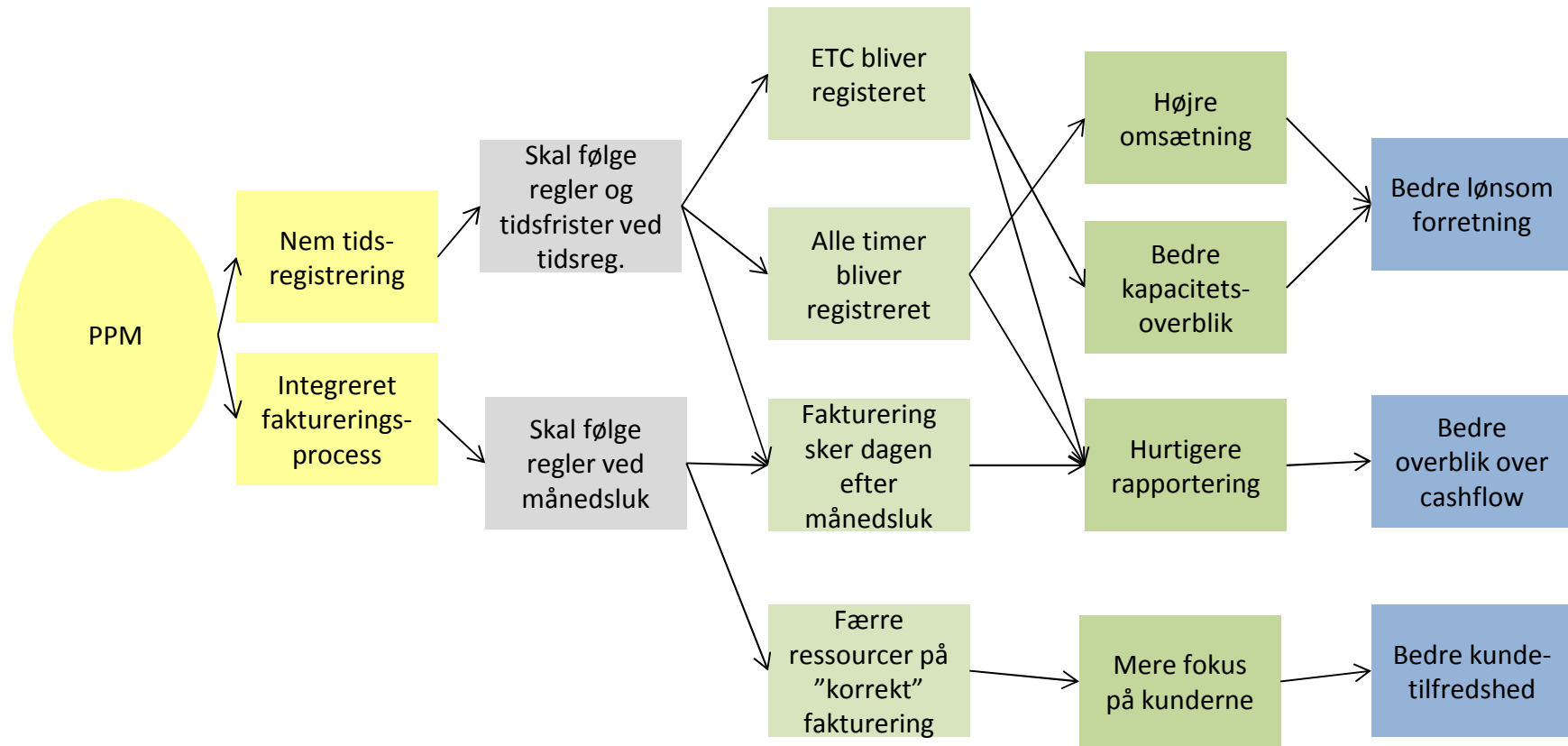
Værdien ved at komme først til markedet

Brug gevinstoverblik-diagrammer for at få linket fra værktøj til forretningsmæssigt mål

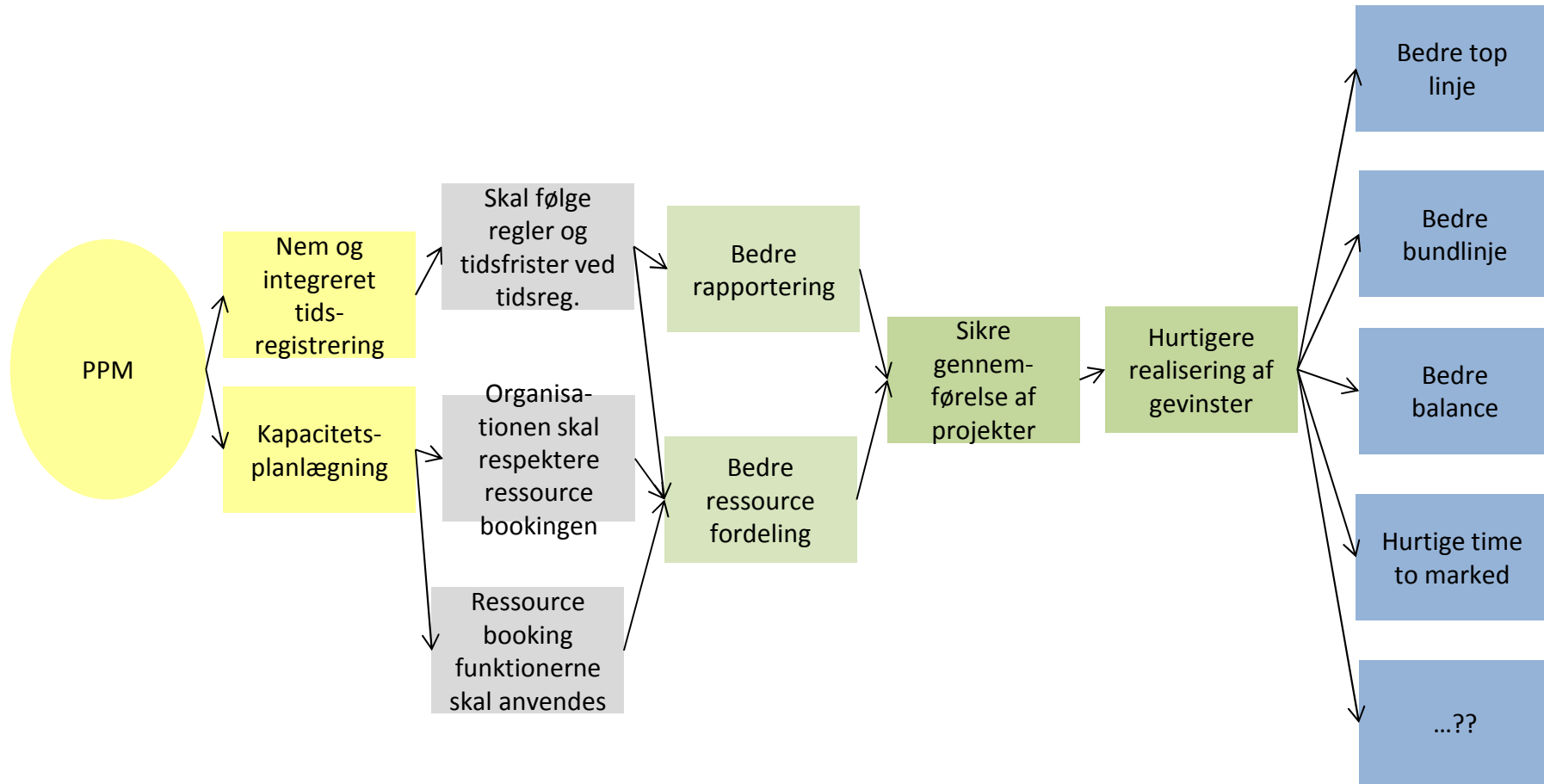
Enabler/ værktøjer	Change/ ændringer	Inter. benefit/ gevinst	Benefit/ hovedgevinst	Business objective/ Forretnings- mæssige mål
Dette angiver det værktøj, som skal skabe og være forudsætningen for forandringen.	Dette er forandringen, som skal ske. Ellers kan der ikke opnås en gevinst.	Dette er en umiddelbart gevinst, som opnås. Dette understøtter den egentlige gevinst (hovedgevinsten).	Dette er hovedgevinsten – forventet gevinst	Dette er virksomhedens forretningsmæssige mål (og dermed også i projektet, da dette skal være alignet).
Eks.: Nyt vagtplanlægningsmodul, som kan optimere vagter	Eks.: Planlæggerne bruger funktionerne i systemet	Eks.: Vagterne bliver pakket bedre → brug for færre medarbejdere til at dække vagterne	Eks.: Reduktion af medarbejdere	Eks.: Mere lønsom forretning (forbedring af forretningen)

Husk de negative gevinster ...!!

Eksempel inden for PPM: Tidsregistrering og fakturering



Eksempel inden for PPM: Ressource booking



Med andre ord ...

Vi skal tænke på de funktioner og de forandringer, som skal skabe forbedringer, som igen understøtter forretningen.

Dvs. linke de fire F'er: Funktion, Forandring, Forbedring og Forretning

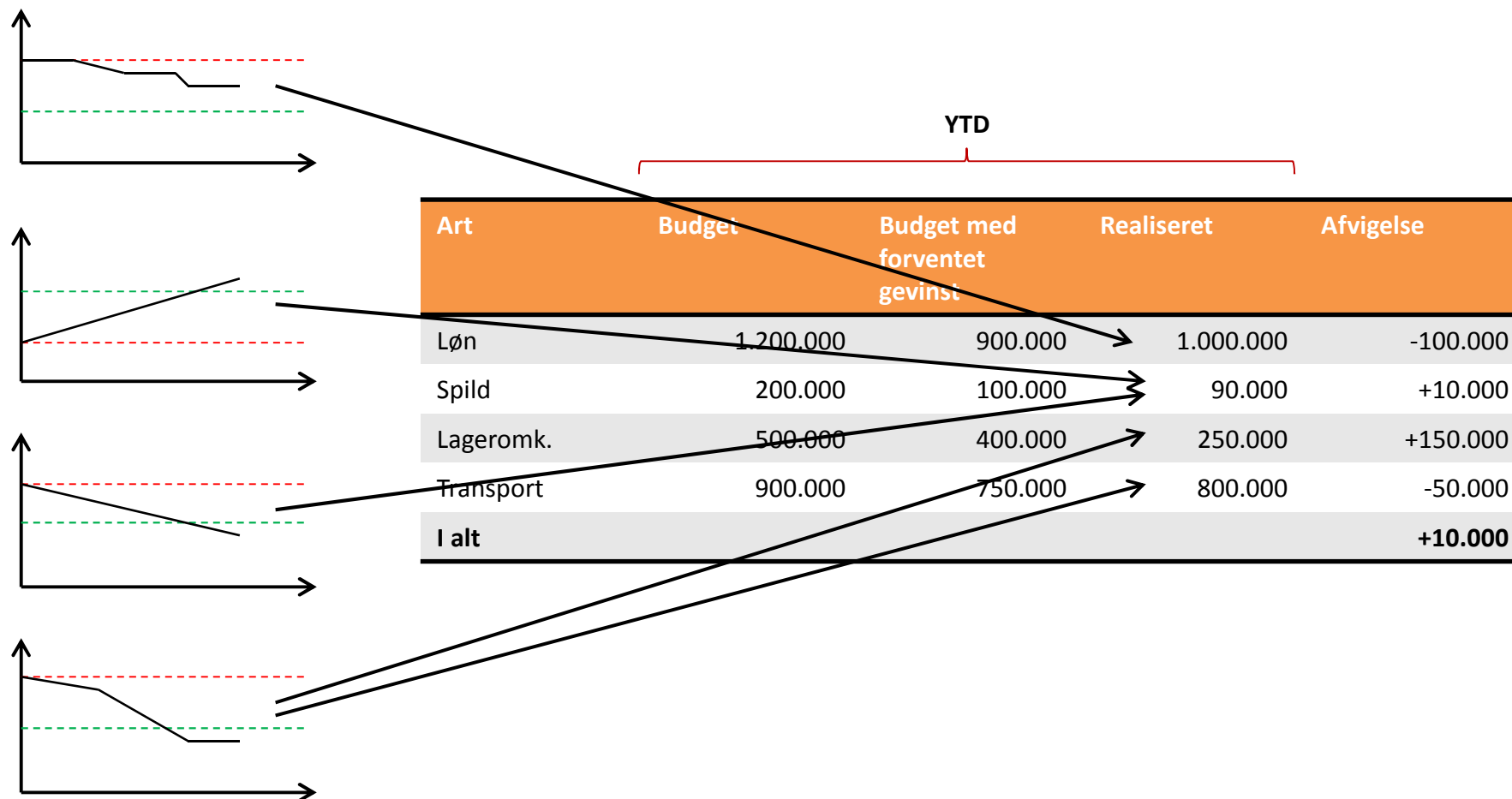
- Martin J. Ernst

1stroke har to år i træk gennemført en undersøgelse af danskernes brug af business cases og gevinstrealisering



***Kan downloades på 1stroke.dk og businesscase.dk
– Vil du være med til dette års undersøgelse?***

Den store udfordring er at få en adfærdsændring til at vise sig på bundlinjen ... og dette skal gevinstejere og –facilitator bidrage til



Hovedkonklusion: Den øgede bevidsthed om arbejdet med business cases medfører, at organisationer vurderer sig selv som mindre modne

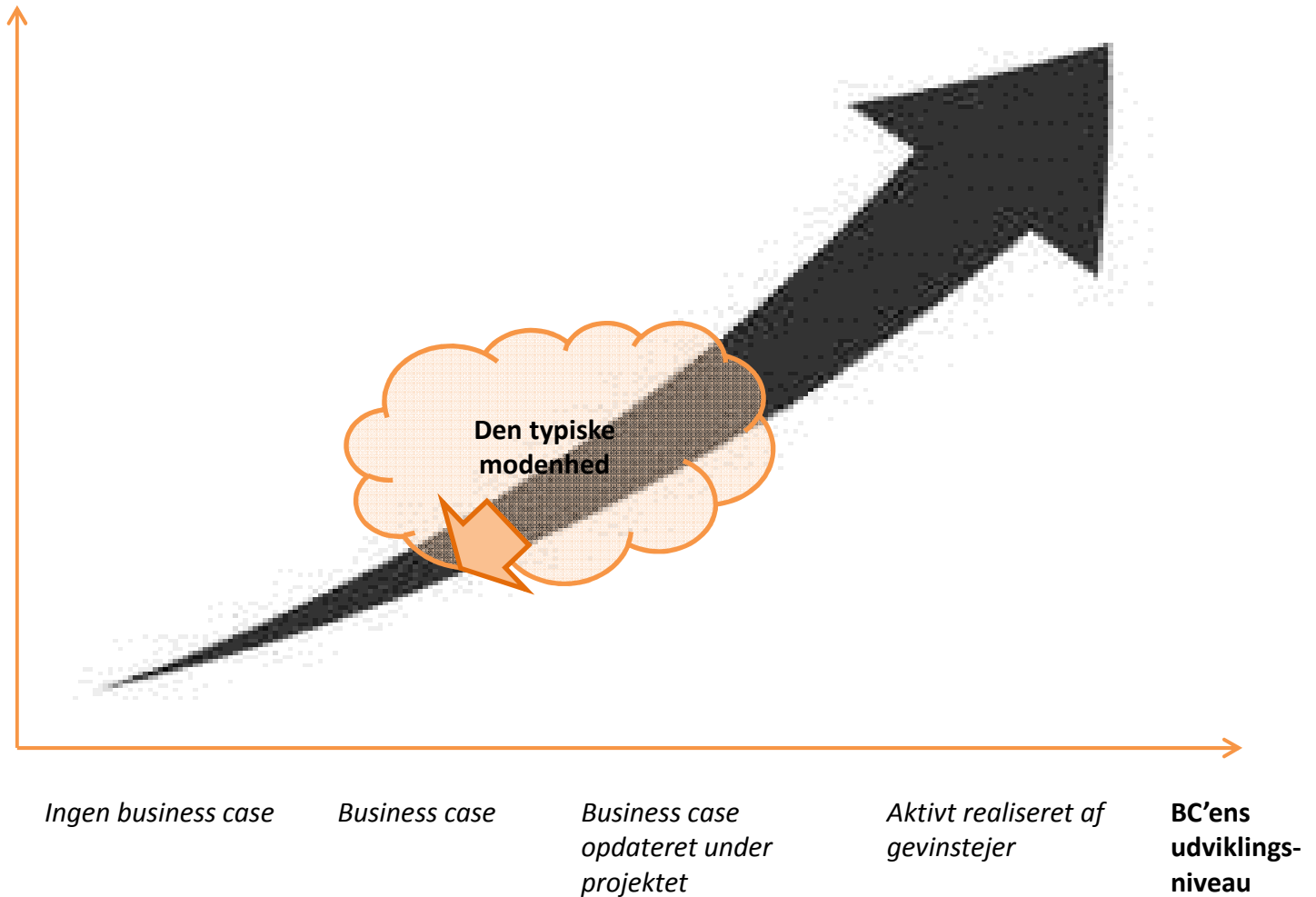
Organisatorisk forankring

Erfaringer opsamlet, dokumenteret og delt

Gevinstejerne/hovedinteressenterne

Projektejer

Projektleder



Hvis I vil vide mere: businesscase.dk

businesscase.dk
Din hjælp til den gode business case og efterfølgende gevinstrealisering

Specialister i
business case og
gevinstrealisering

1stroke
- din bedste business case

YDELSER:

- Lede projektførløb
- Producere og implementere
- Review og sparring
- Uddannelse

GENERELT FØR PROJEKTET UNDER PROJEKTET EFTER PROJEKTET KONTAKT INDLÆG OG NYHEDER

Vores mål er, at du kan nå dine mål med projektet
Powered by 1stroke - altid en god business case

Læs mere om 1stroke

Appendiks ...

Omkring navnet så tænkte vi: Et kast, et slag, ét forsøg – og det skal være internationalt. Derfor: 1stroke

1stroke (udtales “one stroke”) og henviser til begrebet “projekt”. Inspirationen kommer fra den danske filosof Anders Fogh Jensen, der i sin bog Projektmennesket beskriver et projekt således:

“Hvad er et projekt da for noget? Det er noget, nogen udkaster. Noget, nogen har for med nogen med henblik på noget. Egentlig betyder ‘projekt’ på latin et kast frem: projectae”.

Som konsulenter skal vi være et mentalt skridt foran vores kunder! Vores uvildighed gør, at vi ofte kan se mere objektivt på problemstillingerne i virksomheden. Qua vores brede erfaring og solide kompetencer, bidrager vi til effektivt at finde holdbare løsninger – løsninger vi også gerne tager ansvaret for at implementere!

I tæt samarbejde med virksomhedens ledelse og nøglemedarbejdere, arbejder vi dedikeret, med fokus på værdiskabelse og med høj faglighed. Vi tilstræber at det rigtige gøres rigtigt i første forsøg – derfor **1stroke**!



1stroke har tre hovedydelse, og det ligger os på sinde, at resultaterne kan ses – også på bundlinjen



Business consulting: Business cases og gevinstrealisering

1stroke rådgiver topledere i at skabe forretningsorienterede og effektive forandringsprojekter, der tilfører virksomheden værdi og bidrager direkte til bundlinjen. Hovedydelse er projektledelse, programledelse samt opstilling og realisering af business cases.



Undersøgelse: Brug af business cases i Danmark

1stroke har undersøgt den generelle brug af business case i det offentlige og private. Hvor meget bliver business casen brugt i dens tre liv? Hvor god er man til at realisere de identificerede gevinster? Hvad er de store forskelle mellem det private og offentlige?



Åbne kurser: Business cases og gevinstrealisering

1stroke tilbyder nu også åbne kurser i business case. Kurset tilbydes i en version til det offentlige, hvor der bliver lagt vægt på "Statens IT-Råds Business Case Model", og en version til det private. Kurset tager også udgangspunkt i PRINCE2-terminologi, dokumenter, processer og -strukturer. 1stroke tilbyder også MSP® og PRINCE2® kurser.

1strokes har mange års erfaring med program- og projektledelse, business cases og rådgivning inden for ERP- og standardpakke-implementeringer

Som uafhængige rådgivere kan 1stroke derfor sparre med virksomhedens ledelse, således at der med udgangspunkt i de ansatte i den eksisterende organisation, gennemføres nødvendige forandringer, der flytter virksomheden i den ønskede retning. 1stroke er eksperter inden for:

Projektledelse (og projektkontor)

Vi tilbyder aktiv projektledelse eller rådgivning med udgangspunkt i kendte metoder som PRINCE2© eller SCRUM. Dette inkluderer også træning af projektledere samt etablering af projektkontorer.

Programledelse (og programkontor)

Vi tilbyder aktiv programledelse eller rådgivning med udgangspunkt i kendte metoder som MSP©. Dette inkluderer også træning af PMO-funktioner, programledere samt etablering af programkontorer.

Porteføljeledelse (og porteføljekontor)

Vi tilbyder rådgivning i forbindelse med etablering af projektporteføljekontorer. Dette inkluderer processer, strukturer, metoder (evt. P3M3) og ikke mindst valg og implementering af IT-understøttelse (PPM) samt træning.

Opbygning og realisering af business cases

En væsentlig aktivitet i forbindelse med projektledelse, programledelse og projektporteføljen er definitionen af en realiserbar business case (forretningsplan). Vi tilbyder både opstilling af business casen samt værktøjer og strukturer til at realisere den. Der tages også her udgangspunkt i standarder som MoV.

Turn around-ledelse

1stroke har mange års erfaring med turn around-ledelse, hvor vi har haft ansvaret for at hjælpe virksomheder med bl.a. at rette op på projekter eller programmer. Vi kan hjælpe med at nå den ønskede fremdrift ved at bruge vores kompetencer fra forandrings- og projektledelse samt erfaringen med business cases.

Rådgivning indenfor ERP og standardpakke-implementeringer

Som "Owners rep." er vi jeres organisations sikring af, at implementeringerne bliver gennemført succesfuldt af leverandørerne, og at business casen bliver realiseret. Dette sker fra det øjeblik I som virksomhed ønsker at anskaffe et nyt system. Vi tilbyder rådgivning fra processens begyndelse, hvor standardpakken vælges til systemerne er implementeret og forankret i organisationen.

1stroke har (også i tidligere ansættelser) bidraget til opstilling og realisering af Business Cases med væsentlig betydning for kunderne



Konceptudvikling og opstilling af Business Case for optimering af udbetalingen af boligsikringen. Der blev identificeret et samlet potentiale på over 100 mio. DKK om året, hvis man tænkte udbetalingen anderledes. Denne opstilling krævede, at forskellige interessenter skulle vurderes separat – dvs. have deres egen holdbare Business Case.



Har udarbejdet flere Business Cases for DSB, bl.a. Bedre Trafikinformation på Kystbasen, Implementering af ny vagtplanlægningssystem med simulering (optimering) samt Turn around af Togs-service. I alle tilfælde blev der opstillet KPI'er, så man kunne tjekke, at de opstillede tiltag gav den forventede effekt – både operationelt (adfærd) og finansielt (bundlinje).



I forbindelse med den seneste SAP-opgradering blev der opstillet en Business Case og en struktur så Forsvarskommando selv kunne finde positive bidrag. Udfordringen var, at der skulle meget forandringsledelse til for at kunne få realiseret gevinsterne, da tilpasninger skulle udskiftes med standard.



I postimplementeringen af TIA blev der opstillet klare mål, som undervejs blev rapporteret og ikke mindst korrigeret ud fra, hvis resultaterne ikke forventeligt viste sig. Prioriteringen af opgaverne blev foretaget ud fra en opstillet Business Case, hvor der blev gjort rede for gevinster og rationale.



Bidrog til at opstille en Business Case for KØR2-implementeringen (var med i implementeringen af KØR). Business Casen var primært relateret til fælles indkøb på tværs af udvalgene.

I alle tilfælde er opstillingen af Business Casene sket i et integreret team mellem konsulenter og kunder. Alle tal i Business Casen er bekræftet og valideret af forretningen – og dermed af dem som skal realisere tallene.

1stroke har kunder bredt repræsenteret i forskellige brancher – her er et udvalg



Martin J. Ernst

Senior managementkonsulent, Cand. Polyt, Ekstern lektor, Partner

Profil

Martin er en senior forretningsorienteret PRINCE2 (og MSP) projekt- og program manager med meget stærke relaterede kompetencer i rollen som proceskonsulent i både den offentlige og den private sektor. Gennem de sidste 15 år har konsulenten arbejdet intensivt med implementering af ERP- og standarddrammesystemer. Martin er ekspert inden for udarbejdelse af Business case – primært med fokus på realisering af gev. Martin har bidraget med en række foredrag, artikler og web-casts. Martin er medlem af redaktionen af ERP-håndbogen, som udgives af Børsens Ledeshåndbøger, samt ekstern lektor på ITU i faget "Business case".

Ansættelser

1stroke ApS, senior management konsulent og partner (2010-), Implement, senior management konsulent (2008-2010), A-2 A/S, chefkonsulent (2004-2008), IBM Business Consulting Services, chefkonsulent (2002-2004), PwC, Management Consultant (2001-2002) og Accenture, Management Consultant (1998-2001).

Uddannelse

Civilingeniør fra DTU (1998).

Certificering

PRINCE2 (2008), MSP (2007).

Kontaktoplysninger

Mobil: +45 2991 1122
Email: mje@1stroke.dk

Udvalgte projektreferencer

- **SDC** (2013-): Ansvarlig for organisatorisk implementering på Storebrand migreringsprojektet
- **TIA** (2012-2013): Programleder, rådgiver om business case og opstilling af metodeapparat
- **Region H** (2012). Rådgivning om programledelse og opstilling/realisering af business case.
- **GCU** (2011-). Rådgiver for udbudsprocessen samt løsningsarkitekt.
- **DSB** (2010-2011). Programleder for Togs-service Turnaround og nyt servicekoncept. Ansvarlig for programmet inkl. plan og business case.
- **GF Forsikring** (2010-2011). Programleder for TIA Stabilisering. Øverste ansvarlig for stabilisering af en forretningskritisk applikation med direkte reference til direktionen.
- **DSB** (2008-2010). Forretningsprojektleder for PDS-projektet i Onboard Service. Ansvarlig for at færdiggøre projektet specielt med fokus på at sikre organisationstilfredshed samt realisering af gevinsterne. Overordnet ansvar for projektet og reference til direktionen.
- **DSBFirst** (2008). Forretningsprojektleder i forbindelse med løsningsbeskrivelsen for et nyt trafikinformationskoncept, som skulle anvendes på Kystbanen.
- **Egmont** (2006-2008). Projektleder hos Egmont i forbindelse med overførelse af driften fra den norske til den danske it-afdeling.
- **Berlingske Media** (2005-2006). Programleder hos Metropol Online (nyt CMS standard-software). Ansvarlig for færdiggørelse af impl. og sikre organisatorisk forankring.

Løbende rådgivning:

- Rådgiver inden for PPM (it-understøttet porteføljestyring og projektstyringsværktøjer) for virksomheder som Tetra Pak, Københavns Kommune og Forsvarets Efterretningstjeneste.
- Rådgiver inden for ERP mm. hos bl.a. GCU, DLH, Cybercity, Grontmij | Carl Bro, NGF, Posten (i Norge), Forsvaret, SAMPENSION, Københavns Kommune, FLS og B&K.
- Rådgiver inden for porteføljestyring, program- og projektledelse (inkl. business case-opstilling) hos bl.a. Arla Foods, København Kommune/By&Havn, DOVISTA, JP Politiken, KU, KL og Alm. Brand.